

Latitude 12

7000 Series

Quick Start Guide

Snelstartgids

Skrócona instrukcja uruchomienia

Ghid de pornire rapidă

Príročník za hitri zagon



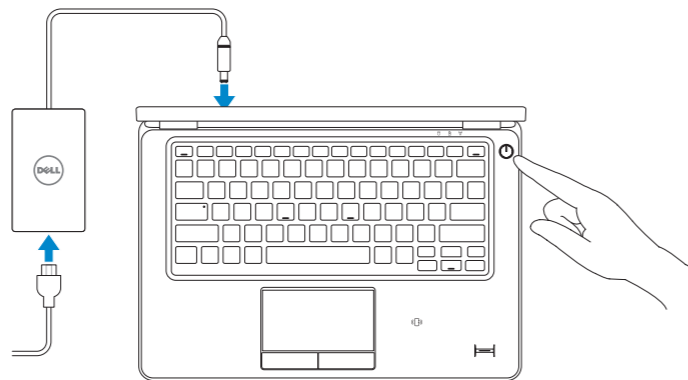
1 Connect the power adapter and turn on your computer

Sluit de netadapter aan en schakel de computer in

Podłącz zasilacz i włącz komputer

Conectați adaptorul de alimentare și porniți computerul

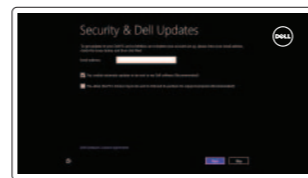
Priključite napajalnik in vklopite računalnik



2 Finish Windows setup

Voltooi de installatie van Windows | Skonfiguruj system Windows

Finalizați configurarea Windows | Dokončajte namestitev sistema Windows



Enable security and updates

Schakel de beveiliging en updates in

Włącz zabezpieczenia i aktualizacje

Activați securitatea și actualizările

Omogočite varnost in posodobitve



Connect to your network

Maak verbinding met uw netwerk

Nawiąż połączenie z siecią

Conectați-vă la rețea

Povežite računalnik z omrežjem

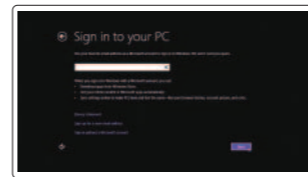
NOTE: If you are connecting to a secured wireless network, enter the password for the wireless network access when prompted.

N.B.: Wanneer u verbinding maakt met een beveiligd draadloos netwerk, dient u het wachtwoord in te voeren wanneer u daar om wordt gevraagd.

UWAGA: Jeśli nawiązujesz połączenie z zabezpieczoną siecią bezprzewodową, wprowadź hasło dostępu do sieci po wyświetleniu monitu.

NOTĂ: Dacă vă conectați la o rețea wireless securizată, introduceți parola pentru a accesa rețeaua wireless, atunci când vi se solicită.

OPOMBA: Če se povezujete v zaščiteno brezžično omrežje, ob pozivu vnesite geslo za dostop do brezžičnega omrežja.



Sign in to your Microsoft account or create a local account

Meld u aan bij uw Microsoft-account of maak een lokaal account aan

Zaloguj się do konta Microsoft albo utwórz konto lokalne

Conectați-vă la contul Microsoft sau creați un cont local

Vpišite se v račun Microsoft ali ustvarite lokalni račun

Locate your Dell apps

Zoek uw Dell-apps | Odszukaj aplikacje Dell

Găsiți aplicațiile Dell | Poišcite svoje programe Dell



Register My Device

Registreer mijn apparaat | Zarejestruj urządzenie

Înregistrați-vă dispozitivul | Registriraj My Device (Moja naprava)



Dell Backup and Recovery — optional

Back-ups en herstel – optioneel

Program Dell Backup and Recovery – opcjonalny

Backup și recuperare Dell – opțional

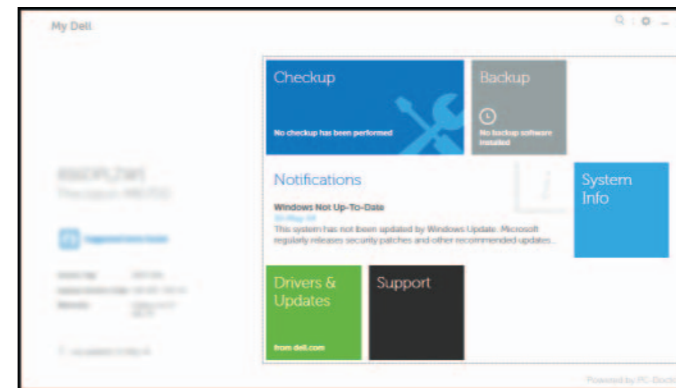
Varnostno kopiranje in obnovitev Dell – izbirno



My Dell

Mijn Dell | Mój Dell

Computerul meu Dell | Moj Dell



Learn how to use Windows

Ontdek hoe u Windows kunt gebruiken | Poznaj system Windows

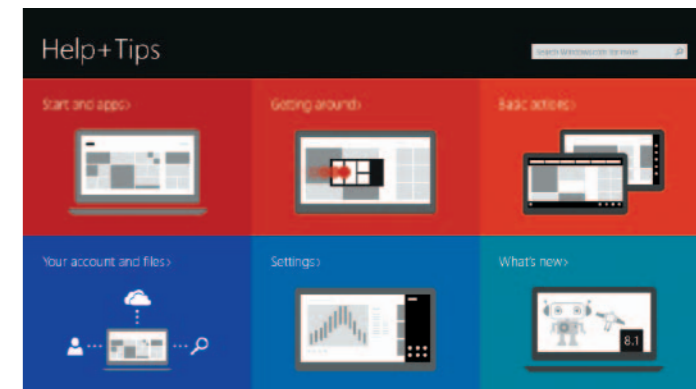
Aflați cum se utilizează Windows | Naučiți se uporabljati Windows



Help and Tips

Hulp en tips | Pomoc i porady

Ajutor și sfaturi | Pomoč in nasveti



Product support and manuals

Productondersteuning en handleidingen
Pomoc techniczna i podręczniki
Manuale și asistență pentru produse
Podpora za izdelek in priročniki

dell.com/support

dell.com/support/manuals

dell.com/contactdell

Contact Dell

Neem contact op met Dell | Kontakt z firmą Dell
Contactați Dell | Stik z družbo Dell

dell.com/regulatory_compliance

Regulatory and safety

Regelgeving en veiligheid | Przepisy i bezpieczeństwo
Reglementări și siguranță | Predpisi in varnost

Regulatory model

Wettelijk model | Model
Model de reglementare | Regulativni model

P22S

P22S002

Regulatory type

Wettelijk type | Typ
Tip de reglementare | Regulativna vrsta

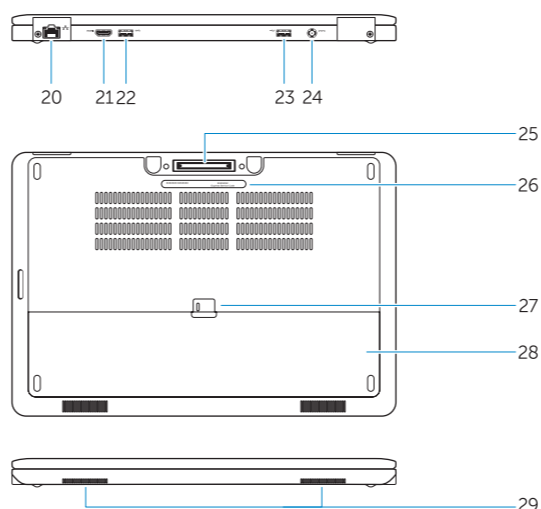
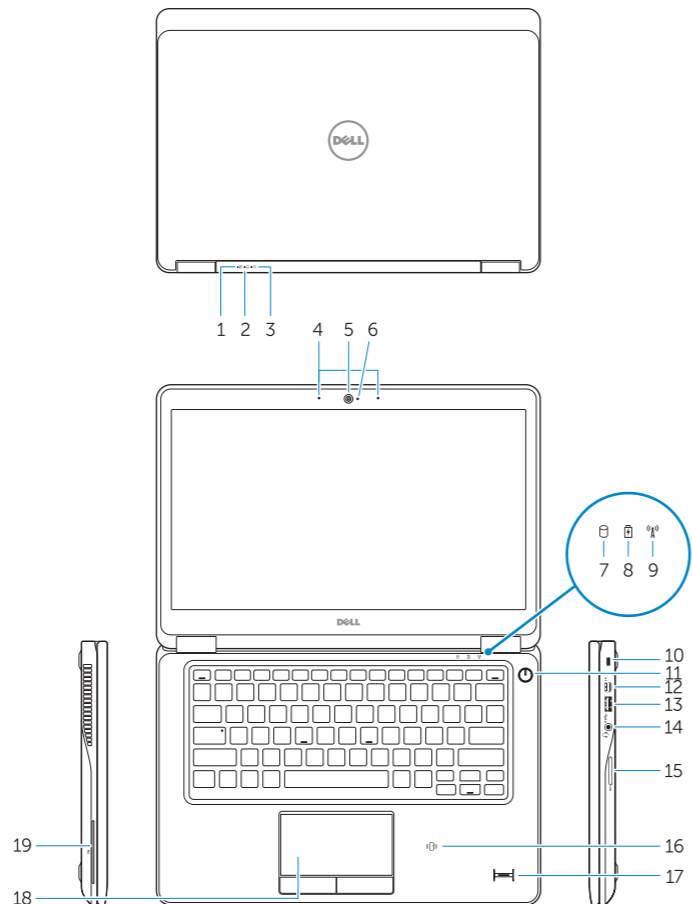
Computer model

Computermodel | Model komputera
Modelul computerului | Model računalnika

Latitude 7250/E7250

Features

Kenmerken | Funkcje | Caracteristici | Funkcije



1. Battery-status light
2. Hard-drive activity light
3. Power-status light
4. Microphones
5. Camera
6. Camera-status light
7. Hard-drive activity light
8. Battery-status light
9. Wireless-status light
10. Security-cable slot
11. Power button
12. Mini-DisplayPort connector
13. USB 3.0 connector
14. Headset connector
15. Memory card reader
16. Contactless smart-card reader / Near Field Communication (NFC) reader (optional)
17. Fingerprint reader (optional)
18. Touchpad
19. Smart card reader (optional)
20. Network connector
21. HDMI connector
22. USB 3.0 connector
23. USB 3.0 connector with PowerShare
24. Power connector
25. Dock connector (optional)
26. Service-tag label
27. Battery release latch
28. Battery
29. Speakers

1. Statuslampje batterij
2. Activiteitenlampje vaste schijf
3. Stroomstatuslampje
4. Microfoons
5. Camera
6. Statuslampje camera
7. Activiteitenlampje vaste schijf
8. Statuslampje batterij
9. Statuslampje draadloos netwerk
10. Sleuf voor beveiligingskabel
11. Aan-uitknop
12. Mini-DisplayPort-connector
13. USB 3.0-connector
14. Headsetconnector
15. Geheugenkaartlezer
16. Contactloze smartcard-lezer/Lezer voor Near Field Communication (NFC) (optioneel)

1. Lampka stanu akumulatora
2. Lampka aktywności dysku twardego
3. Lampka stanu zasilania
4. Mikrofony
5. Kamera
6. Lampka stanu kamery
7. Lampka aktywności dysku twardego
8. Lampka stanu akumulatora
9. Lampka stanu urządzeń bezprzewodowych
10. Gniazdo linki antykradzieżowej
11. Przycisk zasilania
12. Złącze Mini-DisplayPort
13. Złącze USB 3.0
14. Złącze zestawu słuchawkowego
15. Czytnik kart pamięci

17. Vingerafdruklezer (optioneel)
18. Touchpad
19. Smartcard-lezer (optioneel)
20. Netwerkconnector
21. HDMI-connector
22. USB 3.0-connector
23. USB 3.0-connector met PowerShare
24. Voedingskabelconnector
25. Docking-connector (optioneel)
26. Service-tag label
27. Ontgrendelingsschuijfe batterijcompartiment
28. Accu
29. Luidsprekers

16. Czytnik kart zbliżeniowych / czujnik komunikacji bliskiego zasięgu (NFC) (opcjonalny)
17. Czytnik linii papilarnych (opcjonalny)
18. Tabliczka dotykowa
19. Czytnik kart inteligentnych (opcjonalny)
20. Złącze sieciowe
21. Złącze HDMI
22. Złącze USB 3.0
23. Złącze USB 3.0 z funkcją PowerShare
24. Złącze zasilania
25. Złącze dokowania (opcjonalne)
26. Etykieta ze znacznikiem serwisowym
27. Zwalniacz zatrasku akumulatora
28. Akumulator
29. Głośniki

1. Indicator luminos de stare a bateriei
2. Indicator luminos de activitate a hard diskului
3. Indicator luminos de stare a alimentării
4. Microfoane
5. Cameră
6. Indicator luminos de stare a camerei a hard diskului
7. Indicator luminos de activitate a hard diskului
8. Indicator luminos de stare a bateriei
9. Indicator luminos de stare a funcției wireless
10. Slot pentru cablu de securitate
11. Buton de alimentare
12. Conector mini-DisplayPort
13. Conector USB 3.0
14. Conector pentru setul cască-microfon
15. Cititor de carduri de memorie
16. Cititor de smart carduri fără contact/Cititor NFC (Near Field Communication) (opțional)
17. Cititor de amprentă (opțional)
18. Touchpad
19. Cititor de smart carduri (opțional)
20. Conector rețea
21. conector HDMI
22. Conector USB 3.0
23. Conector USB 3.0 cu PowerShare
24. Conector de alimentare
25. Conector andocare (opțional)
26. Etichetă de service
27. Dispozitiv de eliberare a bateriei
28. Baterie
29. Boxe

1. Lučka stanja baterije
2. Lučka dejavnosti trdega diska
3. Lučka stanja napajanja
4. Mikrofoni
5. Kamera
6. Lučka stanja kamere
7. Lučka dejavnosti trdega diska
8. Lučka stanja baterije
9. Lučka stanja brezžične povezave
10. Reža za varnostni kabel
11. Gumb za vklop/izklop
12. Priključek Mini-DisplayPort
13. Priključek USB 3.0
14. Priključek za slušalke
15. Bralnik pomnilniških kartic
16. Bralnik brezkontaktnih pametnih kartic / Bralnik NFC (izbirno)
17. Bralnik prstnih odtisov (dodatna možnost)
18. Sledilna ploščica
19. Bralnik pametnih kartic (dodatna možnost)
20. Omrežni priključek
21. Priključek HDMI
22. Priključek USB 3.0
23. Priključek USB 3.0 s PowerShare
24. Priključek za napajanje
25. Priključek za priklop (dodatna možnost)
26. Servisna oznaka
27. Zaklep za sprostitev baterije
28. Baterija
29. Zvočniki

